

CULTIVO DE HONGOS Y LEVADURAS

Área de Microbiología / Sub área Micología
Código: 0306017

🧪 ¿Para qué sirve este examen?

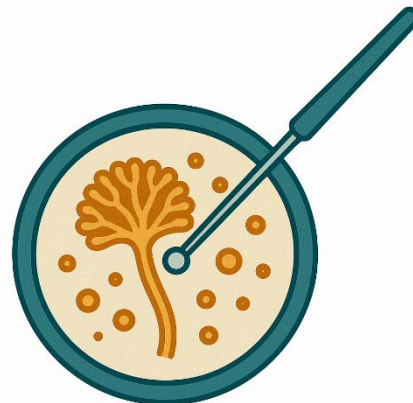
Un cultivo de hongos es un examen de laboratorio que permite detectar e identificar la presencia de hongos patógenos en muestras clínicas como piel, uñas, secreciones o líquidos estériles. Su utilidad principal es confirmar infecciones micóticas, determinar la especie fúngica responsable para orientar el tratamiento antifúngico más adecuado.

👉 Requisitos de preparación del paciente:

- No requiere preparación previa.
- Informar si está tomando medicamentos antifúngicos.

🕒 Tiempo de respuesta:

- 10 días hábiles.



🕒 HORARIO TOMA DE MUESTRAS

Lunes a Viernes:

- 09:15 a 12:30
- 14:15 a 16:30 (viernes 15:30)

🕒 HORARIO DE RECEPCIÓN

Lunes a Viernes:

- 09:00 a 12:30
- 14:15 a 15:45

🧪 Tipo de muestra:

- ✓ **Secreciones:** Tórula en suero fisiológico
- ✓ **Líquidos biológicos, orina:** Contenedor estéril (Mínimo 1 mL)
- ✓ **Muestras respiratorias:** Frasco estéril (Mínimo 1 mL)
- ✓ **Biopsias, catéter, deposición:** Frasco estéril
- ✓ **Drenaje quirúrgico:** Contenedor estéril

👉 Valor de referencia:

- ✓ **Cultivo de hongos:** Negativo (Sin desarrollo)

💡 Conservación y traslado:

- ✓ **Secreciones:** 2-8 °C / Máximo 72 horas
- ✓ **Líquidos biológicos, orina:** 2-8 °C / Máximo 72 horas
- ✓ **Muestras respiratorias:** 2-8 °C / Máximo 72 horas
- ✓ **Biopsias, catéter, deposición:** T° ambiente
- ✓ **Drenaje quirúrgico:** 2-8 °C / Máximo 72 horas

⚠ Valor crítico:

- ✓ Resultado **positivo** según el tipo de muestra enviada

Para mayor información consulte nuestro [manual de toma de muestras y su transporte](#) disponible en nuestra página web

Actualizado por: TM. Edison Avendaño
Edición 2.0 / Octubre de 2024